

«СОГЛАСОВАНО»

Администрация
МО Каменский городской округ

«19» 06 2024 г. /Кошкарлов А.Ю./



«УТВЕРЖДАЮ»

МКДОУ «Черемховский
детский сад»

«19» 06 2024 г.

/Ряшко Ю.В



«СОГЛАСОВАНО»

Начальник отдела Госавтоинспекции
МО МВД России

«Каменск-Уральский»
подполковник полиции

«01» 07 2024 г.

/А.В. Морозов



ПАСПОРТ

дорожной безопасности образовательного учреждения
Муниципальное казенное дошкольное образовательное
учреждение
«Черемховский детский сад»

2024 г.

Общие сведения

Полное наименование образовательного учреждения:

Муниципальное казённое дошкольное общеобразовательное учреждение
«Черемховский детский сад»

Юридический адрес:

«Черемховский детский сад»
Свердловская область, Каменский район, с. Черемхово, улица Ленина 33.
Тел. (3439) 376-822

Фактический адрес:

«Черемховский детский сад»
Свердловская область, Каменский район, с. Черемхово, улица Ленина 33.
Тел. (3439) 376-822

Руководители образовательного учреждения:

Руководитель
Ришко Юлия Владимировна

(3439) 376-822
(телефон)

Ответственные работники муниципального органа образования:

специалист УО

(должность)

Федоровских Екатерина
Анатольевна

(фамилия, имя, отчество)

(3439) 364-045

(телефон)

Ответственные от Госавтоинспекции:

Инспектор группы по
пропаганде ОГИБДД МО
МВД России
«Каменск – Уральский»
Лейтенант полиции

Новикова Татьяна
Ростиславовна

(фамилия, имя, отчество)

(3439) 350-432

(телефон)

Ответственные работники за мероприятия по профилактике детского травматизма

Воспитатель

(должность)

Иртуганова
Светлана Юрьевна

(фамилия, имя, отчество)

(3439) 376-822

(телефон)

Руководитель или ответственный
работник дорожно-эксплуатационной
организации, осуществляющей
содержание улично-дорожной
сети (УДС)*

Глава Черемховской сельской администрации
Голубцова Юлия Яхиявна (3439) 376-880

(фамилия, имя, отчество)

(телефон)

ООО «Каменск-Строй»

Саночкин В.Е.

(фамилия, имя, отчество)

(3439) 399-631

(телефон)

* Дорожно-эксплуатационные организации, осуществляющие содержание УДС и ТСОДД, несут ответственность в соответствии с законодательством Российской Федерации (Федеральный закон «О безопасности дорожного движения» от 10 декабря 1995 г. № 196-ФЗ, Кодекс Российской Федерации об административных правонарушениях, Гражданский кодекс Российской Федерации).

Количество воспитанников 43

Наличие уголка по БДД имеется
(если имеется, указать место расположения)

Наличие класса по БДД имеются уголки по БДД в 3 группах детского сада
(если имеется, указать место расположения)

Наличие автогородка (площадки) по БДД имеется

Наличие автобуса в образовательном учреждении отсутствует
(при наличии автобуса)

Владелец автобуса _____
(образовательное учреждение, муниципальное образование и др.)

Время занятий в образовательном учреждении:

все группы работают с 7.15 до 17.45 с 10-часовым пребыванием ребенка

Телефоны оперативных служб:

Единая дежурно-диспетчерская служба МЧС	112
Пожарно-спасательная служба	01
Полиция	02
Скорая помощь	03
Аварийная газовая служба	04
Скорая ЦРБ	37-11-03
Единая дежурно- диспетчерская служба по Каменскому району	32-26-45

Содержание

I. План - схемы образовательного учреждения.

1. Район расположения образовательного учреждения, пути движения транспортных средств и детей (обучающихся, воспитанников).
2. Организация дорожного движения в непосредственной близости от образовательного учреждения с размещением соответствующих технических средств организации дорожного движения, маршруты движения детей и расположение парковочных мест.
3. Маршруты движения организованных групп детей от образовательного учреждения к стадиону, парку или спортивно-оздоровительному комплексу.
4. Пути движения транспортных средств к местам разгрузки/погрузки и рекомендуемые безопасные пути передвижения детей по территории образовательного учреждения.

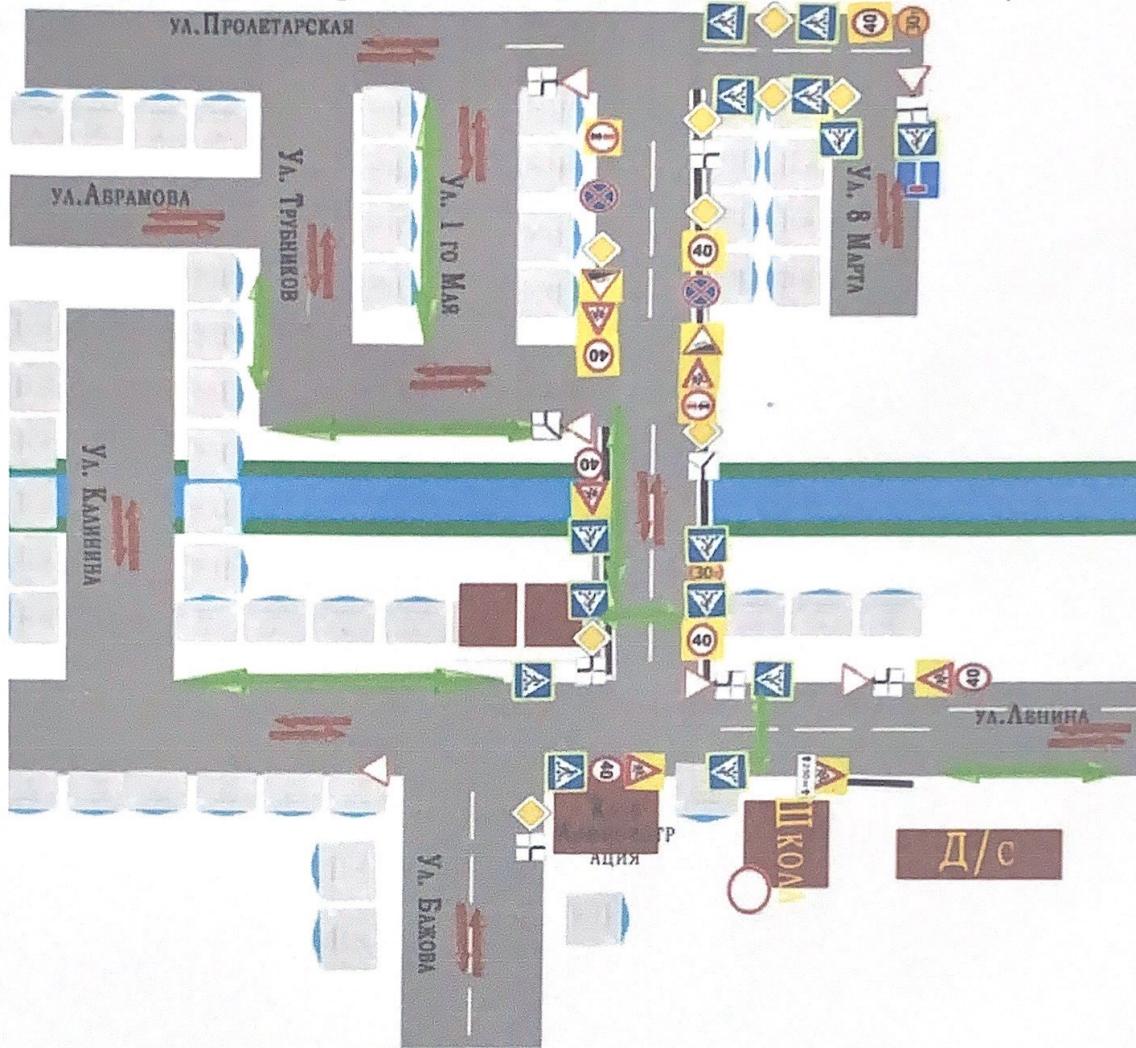
II. Информация об обеспечении безопасности перевозок детей специальным транспортным средством (автобусом).

III. Приложения

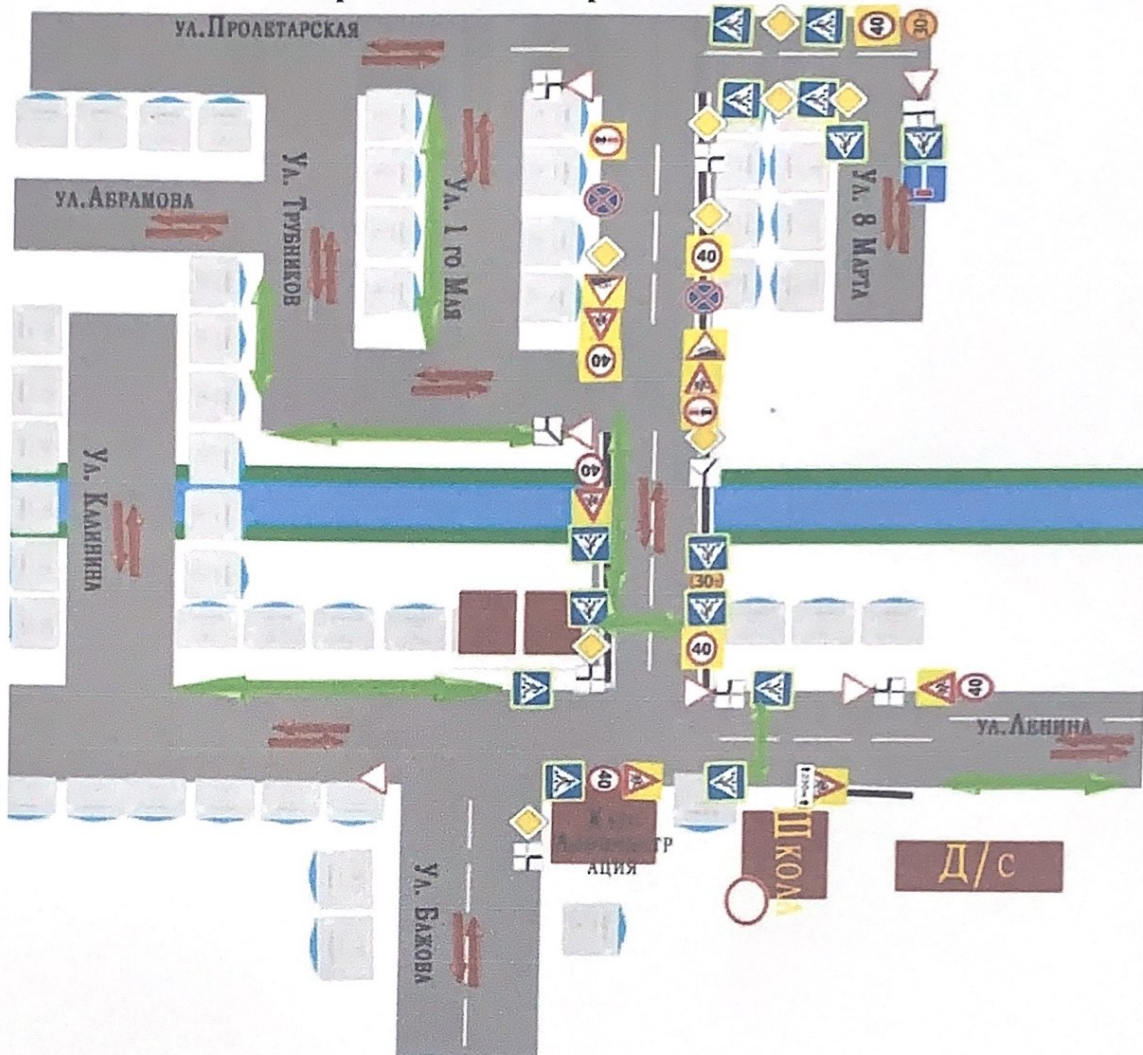
План-схема пути движения транспортных средств и детей (обучающихся, воспитанников) при проведении дорожных ремонтно-строительных работ вблизи образовательного учреждения

I. План-схемы образовательного учреждения

1. Район расположения образовательного учреждения, пути движения транспортных средств и детей (обучающихся, воспитанников)



2. Схема организации дорожного движения в непосредственной близости от образовательного учреждения с размещением соответствующих технических средств организации дорожного движения, маршрутов движения детей и расположения парковочных мест



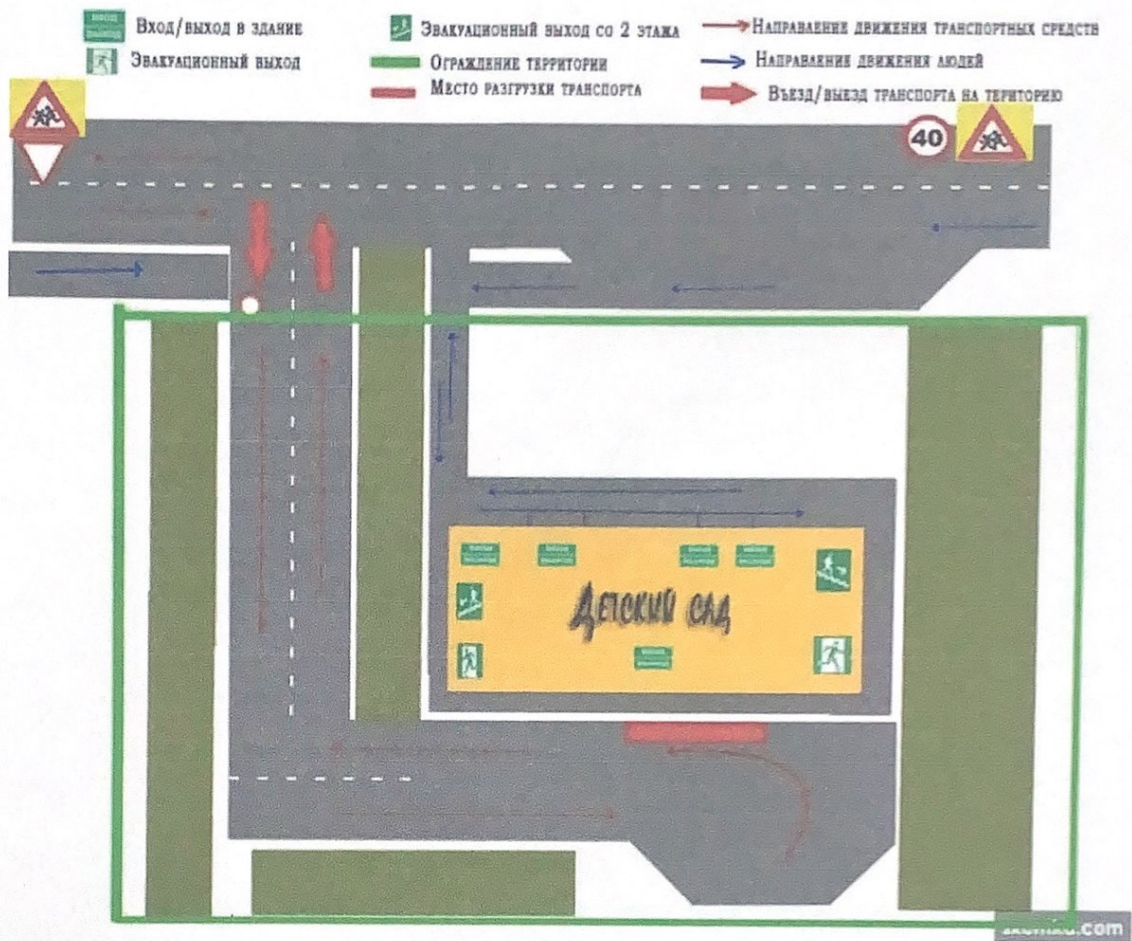
- | | | | | | |
|---|-----------|---|----------------|---|-------------------------------------|
|  | ЖИЛОЙ ДОМ |  | РЕКА КАМЕНКА |  | ДВИЖЕНИЕ ТРАНСПОРТНЫХ СРЕДСТВ |
|  | ДОРОГА |  | НЕЖИЛОЕ ЗДАНИЕ |  | ДВИЖЕНИЕ ДЕТЕЙ В (ИЗ) ДЕТСКОГО САДА |
|  | ТРОТУАР | | | | |

3. Маршруты движения организованных групп детей от образовательного учреждения к стадиону, парку или спортивно-оздоровительному комплексу



Маршрут движения организованных групп детей до других объектов

4. Пути движения транспортных средств к местам разгрузки/погрузки и рекомендуемые безопасные пути передвижения детей по территории образовательного учреждения

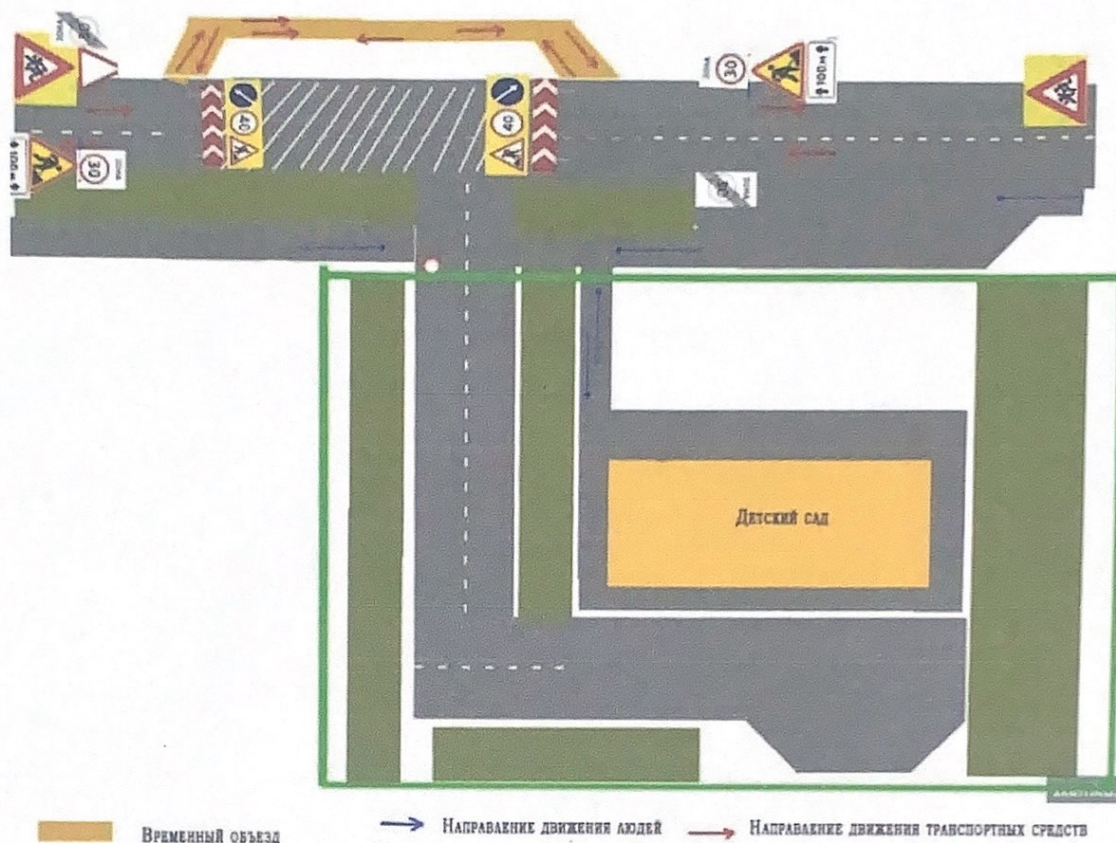


II. Информация об обеспечении безопасности перевозок детей специальным транспортным средством (автобусом).

(при наличии автобуса(ов))

МКДОУ «Черемховский детский сад» автобуса не имеет, перевозку детей не осуществляет.

III План-схема пути движения транспортных средств и детей (обучающихся, воспитанников) при проведении дорожных ремонтно-строительных работ вблизи образовательного учреждения





Место разгрузки транспорта



Дорога и тротуар на территории детского сада



Улица Ленина
дорога к детскому саду



Улица Бажова



Въезд на территорию детского сада
сада



Место для парковки около детского сада



Улица Ленина



Улица Калинина



Улица Ленина



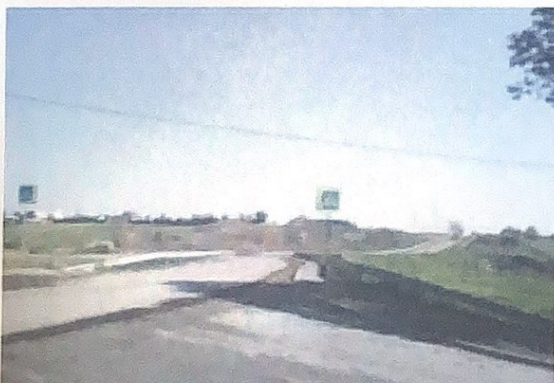
Улица 1 Мая



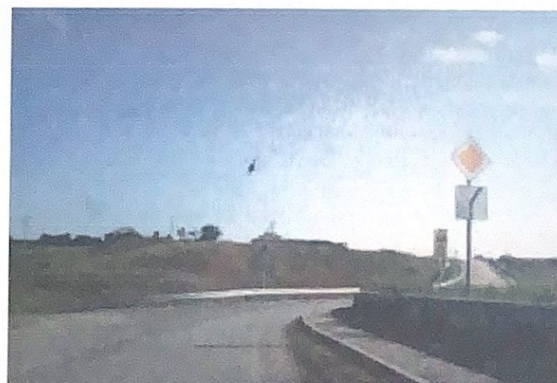
Улица Трубников



Перекресток улиц Бажова и Ленина



Улица Бажова





**ДОКУМЕНТ ПОДПИСАН
ЭЛЕКТРОННОЙ ПОДПИСЬЮ**

СВЕДЕНИЯ О СЕРТИФИКАТЕ ЭП

Сертификат 270153293300626215937226367766664777663875334567

Владелец Ришко Юлия Владимировна

Действителен с 23.07.2024 по 23.07.2025